



**Entrée Gratuite**  
**VENDREDI, SAMEDI ET DIMANCHE**  
 26, 27 et 28 Juillet  
 02, 03 et 04 Août



**Fédération  
 Cynologique  
 Internationale**

For Dogs Worldwide

# Concours FCI

# B Chiens de Bergers



**CACT CACIT**

**NHAT - HWT**

**IHT 1 - IHT 2 & IHT 3**

**Epreuve internationale avec octroi du CACITR de la FCI  
 Fédération Cynologique Internationale**



**Restauration – Buvette**  
**Pour toute information : 06 16 49 59 55**



PUBLICITE B1

# Les Brebis de Daphnis



## L'origine de ce nom

Ce dieu champêtre avait ses temples, ses autels. On lui faisait des libations comme à Dionysos et à Déméter, et, pour les habitants des campagnes, c'était presque un autre Apollon. On dit que, non content de garder ses beaux troupeaux, il allait aussi à la chasse et tel était le charme que ce chasseur divin répandait autour de lui que, lorsqu'il mourut, ses chiens se laissèrent aussi mourir de douleur.

## Quels sont les objectifs de cette association ?

L'objectif est de promouvoir le travail de chiens de bergers sur les troupeaux et l'éco-pâturage en France.

Nous formons les Bergers et leur chien à appréhender les situations diverses:

1. Education du chien et du « Macadam Berger » aux troupeaux
2. Mise en situation réelle d'éco-pâturage
3. Transhumance

Nous mettrons en œuvre et animerons des compétitions de chiens de troupeaux, des manifestations autour des moutons et la vente de produits liés.

*« La connaissance s'acquiert par l'expérience, tout le reste n'est que de l'information » – Albert Einstein*

Nous restons à votre disposition si vous souhaitez échanger avec nous.

**Eric PEETERS**

Président

06.16.49.59.55

[Brebis77@free.fr](mailto:Brebis77@free.fr)

**Marie-Thé DURFORT**

Trésorière

06.71.40.43.74

[mariethe.durfort1@gmail.com](mailto:mariethe.durfort1@gmail.com)

**Magali VENEAU**

Secrétaire

06.18.36.63.61

# PUBLICITE B2

# Pourquoi le concours?



## L'ENVIRONNEMENT

Permettre une sensibilisation à l'environnement

Actualiser un ancien métier : BERGER

Le développement durable

Le retour vers les valeurs traditionnelles

Amener les enfants à la ferme et connaître les animaux

Apprécier le travail du Berger avec son chien au quotidien

Le travail du Berger et de son chien sur des cas complexes

Vivre un weekend en compagnie de Bergers de tous les pays

Comprendre leurs motivations, leurs contraintes...

Apprendre simplement avec eux ce que peut être...

Permettre à l'association d'acquérir des moutons pour :

## L'ECO-PATURAGE



# PURINA

## Parrain du concours

Faites la différence avec

**PURINA**  
**PRO PLAN**  
**OPTI**NUTRITION

Une alimentation adaptée avec des bénéfices santé ciblés, scientifiquement prouvés pour une différence réelle et durable sur la santé des chiens.

Une gamme courte, à forte notoriété et recommandée par les professionnels

Une technologie exclusive de fabrication

Des apports optimisés en nutriments

Une appétence améliorée

NESTLÉ PURINA PÉTALÉRIE FRANCE S.A.S. - R.C.S. Metz n° 392 079 402 - © Reg. - Tout droit de Société de droit Prochaine Nestlé S.A.

En vente sur [purina-pro.fr](http://purina-pro.fr) ou auprès de votre grossiste d'élevage.

**PURINA**  
Leur Bien-être. Notre Passion.

# La Pastorale du Pied du Jura et ayko-bleu.ch

Au nom de "La Pastorale du Pied du Jura" et de "[ayko-bleu.ch](http://ayko-bleu.ch)", j'ai le plaisir de proposer 3 coups de cœur pour le concours, 1 par niveau.

Ce ne sera pas une coupe mais quelque chose de très pastoral !

Le but est de mettre en avant le travail de l'équilibre entre le chien, le troupeau, le berger et l'environnement.

« *Devenir Berger, cela n'est pas de la magie mais une magie à vivre* »

*Steve Jaunin*  
Juge International



# Reconquête des espaces embroussaillés

## Un engagement des départements

La diminution du nombre d'éleveurs et le morcellement de la propriété foncière a entraîné une fermeture progressive des paysages, rendant certains territoires vulnérables aux risques incendie et à la perte de la biodiversité.



Le département a donc décidé de s'engager dans une politique visant à la reconquête des espaces embroussaillés. Elle a pour but de limiter les risques incendie et de préserver une mosaïque de milieux riches en biodiversité.



Trois principes moteurs : maîtrise de l'embroussaillage, préservation du patrimoine naturel et valorisation des ressources herbagères.

La transhumance s'inscrit dans le prolongement de cette politique qui se concrétise par un accompagnement auprès des acteurs locaux (élus, propriétaires, éleveurs, chasseurs...) dans le cadre d'une démarche collective.

PUB P1

# Découvrez « L'Environnement... avec l'Eco-pâturage »

Aujourd'hui, les attentes des éleveurs vis-à-vis de leur métier ne sont plus les mêmes, ils doivent faire face à des contraintes économiques fortes, dans un contexte d'agrandissement des troupeaux et de main-d'œuvre devenue rare et chère dans les exploitations. Le chien de conduite, qui avait disparu des paysages agricoles dans l'après-guerre, est redevenu un partenaire de travail privilégié des éleveurs. Il intervient aujourd'hui sur des espèces aussi variées que les ovins, bovins, caprins, porcins, chevaux et volailles.

## Le chien, le compagnon fidèle de l'homme ?

Tous les éleveurs rencontrés utilisent leur chien dans des situations de travail classique comme le rassemblement ou le déplacement d'animaux, dans un environnement ouvert tel que la pâture. Quelques éleveurs plus expérimentés, avec des chiens âgés de plus de 3 ans, valorisent également sa capacité à contenir et à pousser le troupeau dans des manipulations plus techniques comme le tri et le chargement en bétailière. Dans un environnement plus restreint tel que le bâtiment ou la salle de traite, certains ne savent pas ce que peut apporter un chien et/ou ont peur de l'accident.

Dans la majorité des cas, le chien permet à l'éleveur de réussir sa manipulation sans l'aide de personnes extérieures. Du fait de la simplification des déplacements d'animaux avec le chien, les éleveurs n'hésitent plus à manipuler leurs animaux très régulièrement comme c'est le cas par exemple dans le pâturage tournant.



## Des effets bénéfiques du chien de troupeau, selon les utilisateurs

Selon les éleveurs utilisateurs, le fait d'avoir un chien de troupeau bien dressé pour manipuler les animaux a un effet bénéfique non seulement sur eux mais aussi sur le troupeau. En effet, ils se disent plus sereins, plus sûrs de réussir leurs manipulations et par conséquent plus calmes avec leurs animaux.

Au fur et à mesure du travail avec le chien, le troupeau change de comportement, il apparaît plus calme, plus docile et accepte plus facilement d'être manipulé.

En revanche, les non-utilisateurs craignent qu'avec l'arrivée du chien, leur troupeau soit stressé, énervé et que la relation qu'ils ont avec leurs animaux se dégrade.

PUBLICITE B3

# Animations pendant le concours

## Buvette et Restauration (toute la journée\*)

De 7h30 à 18h00

**Vendredi** Concurrents en IHT 3 avec CACIT et CACT  
**Samedi** Concurrents en IHT 1 et 2 – NHAT & HWT  
**Dimanche** Concurrents en IHT 3 avec CACIT et CACT

### Buvette toute la journée :

Sandwich	2.50 €
Canette	1.50 €
Bière	2.00 €
Café	1.00 €
Gâteau	1.00 €



### **A partir de 11H00 : Buffet**

Vendredi et samedi

**REPAS DU SOIR**

Apéritif  
Buffet

**10 €**

Bouteille de vin : 8 €



Prix et photos non contractuels

\* selon disponibilité

# Les pays présents

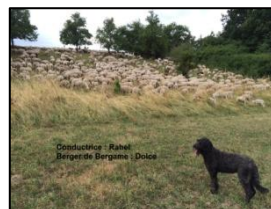
PAYS	Nombre
Chiens français	
Chiens étrangers, dont :	
Pologne	
Suisse	
Allemagne	
Hongrie	
Finlande	
Suède	
Autriche	
Italie	
Tchéquie	
Belgique	
Hollande	
Slovaquie	

Total des chiens	60
Total races de chiens	20



# Les races

RACE	Nbre
Bearded	
Beauceron	
Colley poil court	
Briard	
Tervueren	
Groenendael	
Malinois	
Laekenois	
Berger des Pyrénées	
Berger de Bergame	
Shetland Sheepdog	
Pulli	
Berger Blanc	
Berger Allemand	
Berger Hollandais	
Berger Picard	
Corgi	
Bouvier Australien	
Bobtail	
Berger Australien	



# Le Juge Madame Gabriella PATKO

Demeurant  
8000 Székesfehérvár  
Nyúl dűlő 14.  
Hungary,

Tel. +36.301.974.695

[gabriellap65@gmail.com](mailto:gabriellap65@gmail.com)



Exploitante agricole Elevage ovin

Conducteur de chiens de berger sur troupeaux

Je fais de l'élevage depuis 1999. J'ai commencé à travailler avec un pumi. J'avais 150 moutons, 4 vaches, des veaux, des ânes, etc. La conduite de troupeaux est considérée comme un sport depuis 2000 en Hongrie.

J'ai pris mon premier border collie. Ainsi, mon pumi et mon border ont travaillé avec moi tous les jours avec les animaux... j'ai tout appris avec eux.

Je juge depuis 2001. Je suis juge pour les FCI Traditionel et Collecting. Je juge et enseigne les deux styles. En fait, il est plus facile de compter les races avec lesquelles je n'ai pas encore travaillé que celles que j'ai déjà entraînées.

J'ai 52 ans, mon travail est aussi mon passe-temps. Je peux donc, aujourd'hui, me considérer comme très chanceuse.

Ces dernières années, j'ai jugé presque tous les concours en Hongrie, et j'ai eu l'occasion de juger en Autriche, en Russie et en Suisse. En 2018, j'ai été invitée en République tchèque et en Allemagne.

Pour la petite anecdote, dans le film Witch Hunter avec Nicolas Cage, le troupeau de moutons que vous voyez est mon troupeau.

# The Judge Madame Gabriella PATKO

Resident  
8000 Székesfehérvár  
Nyúl dűlő 14.  
Hungary,

Cel. +36.301.974.695

[gabriellap65@gmail.com](mailto:gabriellap65@gmail.com)

Sheep breeding farmer  
Sheepdog handler



I am herding since 1999, I started to work with a pumi. I had 150 sheep, 4 cows, calves, donkeys etc. Herding, as a sport started only in 2000 in Hungary.

Then I became my first border collie. Both, my pumi and my border worked with me with the animals every day, I learned through them everything.

I judge since 2001. I am a judge for ts and cs, I judge and teach both styles. Actually it is easier to count the breeds I haven't worked with yet, than the ones I trained already.

I am 52 years old, my work is also my hobby, so I can call myself very lucky.

The last couple of years I judged almost every trial in Hungary, but I had the opportunity to judge in Austria, Russia, Switzerland. Last year, I was invited to Czech Republic, and to Germany.

For the story, The title of the Nicolas Cage movie is Witch Hunter. In the opening scene the flock of sheep is my flock.

# Le Juge Monsieur Steve JAUNIN

Demeurant  
Clos-Berthy dessous 2  
1420 Fiez  
Suisse,  
Tel. +41.786.125.990

[st.jaunin@gmail.com](mailto:st.jaunin@gmail.com)



Exploitant agricole Elevage ovin  
Conducteur de chiens de berger sur troupeaux

# The Judge Monsieur Steve JAUNIN

Resident  
Clos-Berthy dessous 2  
1420 Fiez  
Suisse,

Cel. +41.786.125.990

[st.jaunin@gmail.com](mailto:st.jaunin@gmail.com)

Sheep breeding farmer  
Sheepdog handler



# PUBLICITE B4

# Prix Spécial du Jury

Il est attribué par nos Juges Madame Gabriella Patko et Monsieur Steve Jaunin Legatte pour le Niveau 3.

Il sera remis au conducteur qui aura fait la meilleure conduite.

## Définition de la meilleure conduite:

Dans une journée de garde normale, un berger doit conduire son troupeau en sachant se hâter lentement, garder son sang froid en toutes circonstances, commander son chien sans crier et ne pas courir. Le berger doit savoir approcher, respecter et manipuler les brebis de façon professionnelle, c'est à dire dans le calme et le respect des animaux.

## Special Jury Award

It is awarded by Judge Gabiella Patko and Steve Jaunin for Level 3. It will be given to the handler who shows the best conduct.

## Definition of the best conduct :

In a normal pastoral day, a shepherd must lead his/her flock knowing how to hasten slowly, to keep his/her cool in all circumstances, to order his/her dog without shouting and to not run. The shepherd must know how to approach, meet and handle the sheep in a professional manner, ie with calm and due respect for animals.



# EXEMPLE DE PASSAGES



# Le mot des Juges aux conducteurs

Le but des concours de chiens de berger est de tester la capacité du chien à conduire efficacement un troupeau d'ovins. Les différents obstacles et épreuves doivent être le reflet du travail effectif d'un berger et de son chien. (cf règlement FCI)

On ne peut pas aborder le travail sur troupeau comme n'importe quelle activité cynophile. Il ne s'agit ni d'un sport ni d'un loisir. Les conducteurs doivent avoir présent à l'esprit qu'il s'agit d'un métier à part entière. La connaissance des brebis et de leurs manipulations sont aussi importants que la connaissance de son chien, pour apprécier pleinement le travail sur troupeau.

## Le parcours

Pendant ce parcours, comme le berger professionnel, vous allez trier dans votre troupeau un lot de brebis que vous allez emmener pâturer, vous cheminerez en vous "hâtant lentement", tout en contenant votre troupeau aux stops pour la sécurité et en observant les brebis, et en marquant celles qui sont faibles ou qui boitent pour pouvoir les soigner plus tard.

Comme en montagne, vous aurez à nourrir votre troupeau en bergerie de plein air avec l'aide de votre chien. En chemin, vous protégerez les cultures avec le chien, pour placer les brebis plus loin en pâturage et les laisser manger sous la garde du chien.

Pendant que les brebis mangent, le berger peut s'éloigner avec son chien, qu'il enverra en recherche quand elles seront rassasiées. (La qualité première du chien de berger est d'être capable d'aller chercher et de ramener les brebis au berger) C'est le chien qui court, pas le berger...

Le conducteur peut être amené à rentrer ses brebis en parc comme on le fait pour la nuit en estive. Le chien saura, sur ordre, sauter le grillage, pour les faire ressortir et reprendre la route. Sur le chemin du retour, le berger prendra le temps de soigner les boiteuses, avant de rentrer après sa journée de garde bien remplie.

Merci d'avoir bien voulu venir faire ce concours sous nos jugements, prenez du plaisir avec votre chien, c'est ce qui compte !

Merci aux organisateurs de nous avoir invité à participer à cette grande fête pastorale internationale.



# The judges's word to the handlers

The purpose of sheepdog trials is to test the dog's ability to lead effectively a flock of sheep. The various obstacles and tests must reflect the actual work of a shepherd and his dog. (See IHT regulations)

We cannot approach herding work like any dog activity. It is neither a sport nor a hobby. Handlers must bear in mind that this is a full-time job. Knowledge of sheep and their handling is as important as the knowledge of one's dog, to fully appreciate herding work.

## The course

During this course, just as a professional shepherd, you will sort among your flock a small group of sheep that you will take grazing, you will walk them in a "slow haste ", while containing the group at stops for safety, watching the sheep and marking those weak or limping in order to treat them later.

As in the mountains, you will feed your flock in an outdoor barn with the help of your dog. Along the way, you will protect the crops with your dog, to lead the sheep to a further grazing area and let them eat under your dog's watch.

While the sheep eat, the shepherd can get away with his dog, whom he will send in research when the sheep are fed. (The primary quality of the sheep dog is being able to pick up and bring the sheep back to the shepherd) This is the dog that runs, not the shepherd...

The shepherd may have to bring back his sheep to a park as it is done for the night in mountain pastures. The dog will, on command, jump the fence, to make them walk out and hit the road. On the way back, the shepherd will take the time to treat the lame, before returning home after a full pastoral day.

Thank you for coming to this competition under our judgments, enjoy working with your dog, that is what counts!

Thank you to the organizers for inviting us to participate in this international herding celebration.



# SE LANCER ...

## Stages de chiens de troupeau Sud Ardèche

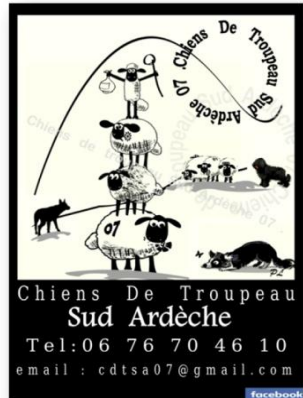
Stages personnalisés, ouverts à toutes les races de chiens de berger, pour particuliers ou Exploitants agricoles.

### Stages :

- Découverte
- Initiation
- Perfectionnement
- Préparations spécifiques
- Cours particuliers ou collectifs

Pierre Legatte moniteur agréé Société Centrale Canine à partir d'Octobre 2016 sur son exploitation au domaine de la PERDRIGIERE à Lagorce - 07150 France

(A proximité Gorges de l'ardèche et Caverne du Pont d'Arc)



## HERDING DOG TRAINING

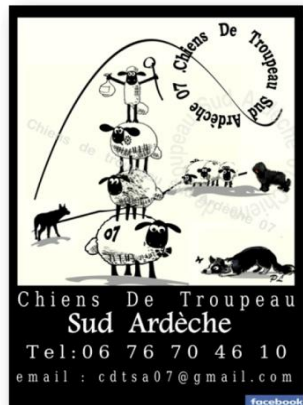
Customized trainings, open to all breeds of shepherd dogs,  
for individuals or farmers

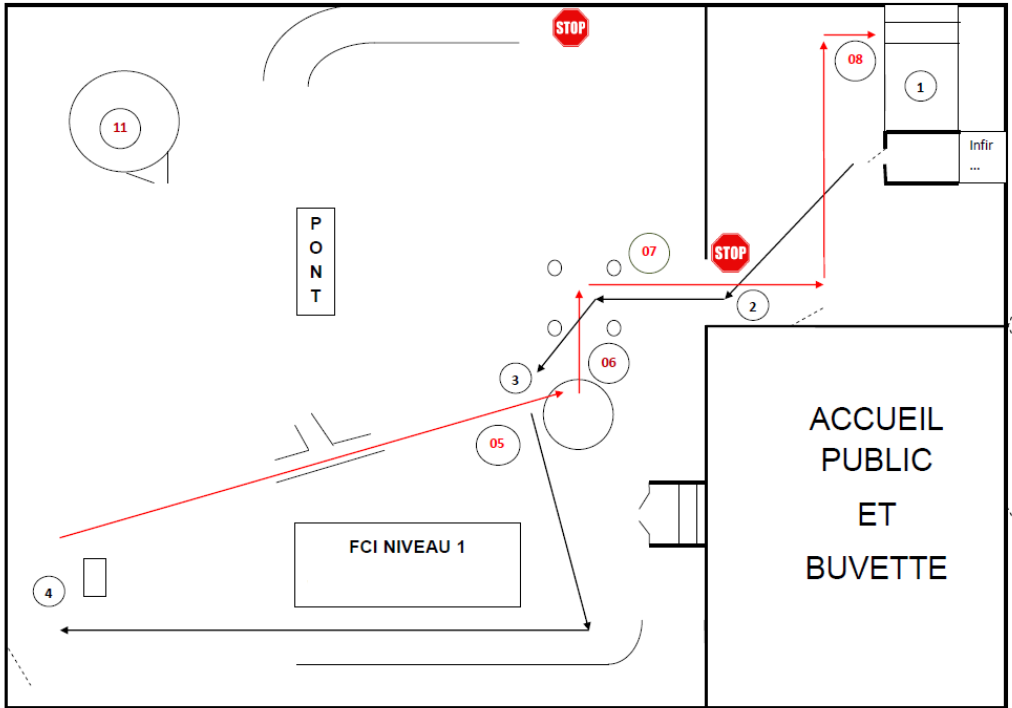
### TRAININGS :

- Meet the sheep
- Herding initiation
- Improvement
- Specific preparations
- Individual or group trainings

Pierre Legatte, Instructor Certified by the French Canine Club

Domaine de la Perdrigière  
07150 LAGORCE  
France





N°	Titre	
<b>1</b>	Tri des brebis et sortie	<b>5</b> Stabilisation et asseoir une brebis
<b>2</b>	Passage de porte	<b>6</b> Passage entres des piquets
<b>3</b>	Contournement	<b>7</b> Passage de porte
<b>4</b>	Faire pâturer	<b>8</b> Entrée des brebis

## EXEMPLE IHT 1





## Epreuve de travail sur Ovins

## FCI TRADITIONAL STYLE IHT 1



ORGANISATION : LES BREBIS DE DAPHNIS    Lieu : BRAY SUR SEINE (France)    Date : 27/07/2019

N° de passage	N° tirage au sort	N° d'Enregistrement
Né(e) le	Race	Sexe
Conducteur	N° Tatouage	Nom du Chien

EXERCICE DE CONDUITE	Observations	POINT	PERTE	TOTAL
<b>Sortie de parc ou bergerie</b> <i>Exit from the pen - Uscita Ovile</i>	_____	<b>10</b>		
<b>Rentrée du troupeau</b> <i>Penning - Rientro ovile/recinto</i>	_____	<b>5</b>		
<b>Travail dans le parc</b> <i>Work in pen</i>	_____	<b>5</b>		
<b>Pâturage</b> <i>Grazing</i>	_____	<b>20</b>		
<i>Pascole</i>	_____			
<b>Prise de brebis</b> <i>Catching and holding a sheep</i>	_____	<b>5</b>		
<i>Presa pecora</i>	_____			
<b>Stop</b>	_____	<b>10</b>		
<i>Stop</i>	_____			
<b>Conduite</b> <i>Conduct</i>	_____	<b>20</b>		
<i>Conduzione accompagnata</i>	_____			
<b>Pont</b> <i>Bridge / Ponte</i>	_____	<b>5</b>		
<b>Obstacle A</b>	_____	<b>10</b>		
<b>Obstacle B</b>	_____			
<b>Comportement</b> <i>Behaviour</i>	_____	<b>10</b>		
<i>Contegno</i>	_____			
<b>TOTAL DES POINTS – Score – Totale punti</b>		<b>100</b>		

Qualification / Qualification / Titoli di studio

Passage possible en niveau 2

Le Juge – The Judge – Il Giudice

G (70-79) : VG (80-89) : EXC (>89) : NPA (0) : NP (1-60) : SAT 60-69) : 

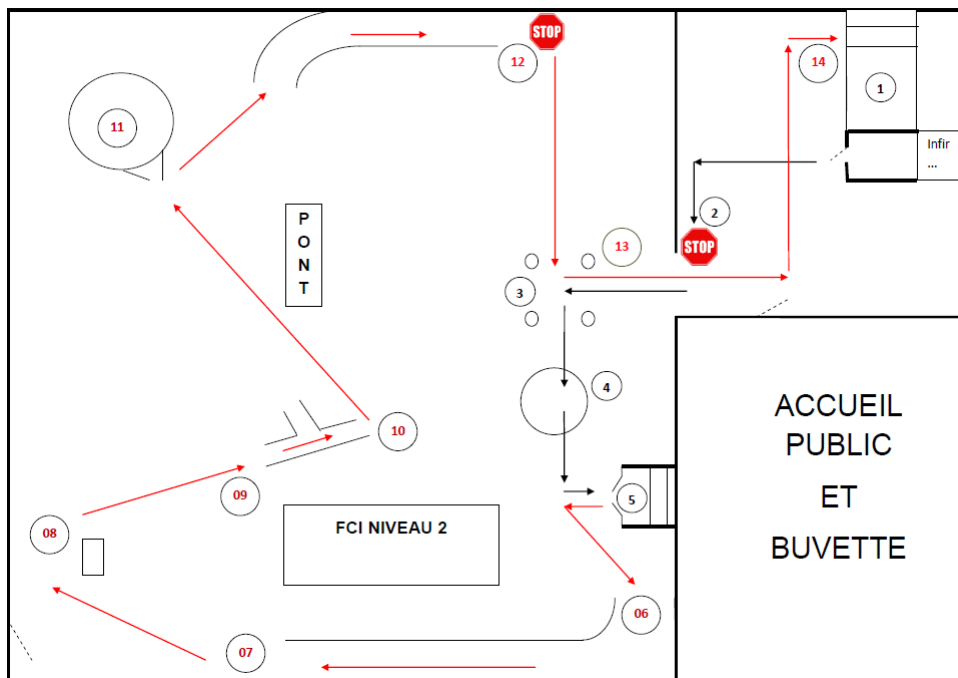
Temps / Time : .....

Place / Rank : .....



Mme Gabriella PATKO

Brebis de Daphnis – 12 Grande Rue – 77118 Bazoches les Bray  
N° W773002866 – Préfecture de Melun  
Brebis77@free.fr



## EXEMPLE IHT 2

N°	Titre	
<b>1</b>	Tri des brebis et sortie	<b>8</b> Faire pâturer
<b>2</b>	Arrêt du troupeau	<b>9</b> Recherche
<b>3</b>	Passage de porte	<b>10</b> Chicane en ligne droite
<b>4</b>	Stabilisation et asseoir une Brebis	<b>11</b> Faire entrer les moutons dans le cercle
<b>5</b>	Ouvrir la bergerie, faire rentrer les brebis, les nourrir, les laisser manger et les faire ressortir par le chien	<b>12</b> Arrêt du troupeau
<b>6</b>	Virage en coin	<b>13</b> Passage entres des piquets
<b>7</b>	Protection de culture	<b>14</b> Entrée des brebis





## Epreuve de travail sur Ovins

## FCI TRADITIONAL STYLE IHT 2

Fédération  
Cynologique  
Internationale

For Dogs Worldwide

ORGANISATION : LES BREBIS DE DAPHNIS    Lieu : BRAY SUR SEINE (France)    Date : 27/07/2019

N° de passage	N° tirage au sort	N° d'Enregistrement
Né(e) le	Race	Sexe
Conducteur	N° Tatouage	Nom du Chien

EXERCICE DE CONDUITE	Observations	POINT	PERTE	TOTAL
Sortie de parc ou bergerie <i>Exit from the pen - Uscita Ovile</i>	_____	10		
Rentrée du troupeau <i>Penning - Rientro ovile/recinto</i>	_____	5		
Travail dans le parc <i>Work in pen / Lavoro nell'ovile</i>	_____	5		
Pâturage <i>Grazing</i>	_____	15		
Pascale	_____			
Prise de brebis <i>Catching and holding a sheep</i>	_____	5		
<i>Presa pecora</i>	_____			
Protection de culture <i>Vegetation</i>	_____	5		
<i>Protezione della cultura</i>	_____			
Stop	_____	10		
Conduite <i>Conduct</i>	_____	20		
<i>Condizione accompagnata</i>	_____			
Pont <i>Bridge</i>	_____	5		
<i>Ponte</i>	_____			
Obstacle A	_____	10		
Obstacle B	_____	10		
Comportement <i>Behaviour / Contegno</i>	_____	10		
<b>TOTAL DES POINTS – Score – Totale punti</b>		<b>100</b>		

Qualification / Qualification / Titoli di studio

Passage possible en niveau 3

G (70-79) : <input type="checkbox"/>	VG (80-89) : <input type="checkbox"/>	EXC (>89) : <input type="checkbox"/>
NPA (0) : <input type="checkbox"/>	NP (1-60) : <input type="checkbox"/>	SAT 60-69) : <input type="checkbox"/>

Le Juge – The Judge – Il Giudice

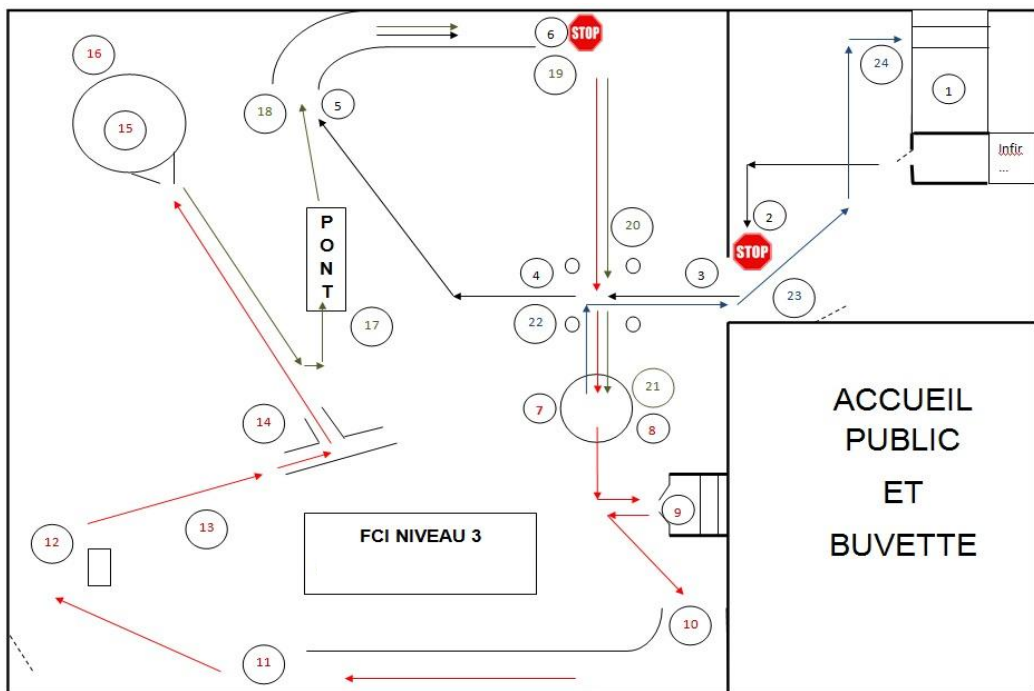


Temps / Time : ..... Place / Rank : .....



Mme Gabriella PATKO

Brebis de Daphnis – 12 Grande Rue – 77118 Bazoches les Bray  
N° W773002866 – Préfecture de Melun  
Brebis77@free.fr



N°	Titre	
<b>1</b>	Tri des brebis et sortie	<b>13</b> Recherche
<b>2</b>	Arrêt du troupeau	<b>14</b> Chicane
<b>3</b>	Passage de porte	<b>15</b> Faire entrer les moutons dans le cercle
<b>4</b>	Passage entres des piquets	<b>16</b> Envoyer le chien à l'opposé et le faire sauter dans le cercle pour sortir les brebis
<b>5</b>	Virage et passage	<b>17</b> Passage d'un pont
<b>6</b>	Arrêt du troupeau	<b>18</b> Rive
<b>7</b>	Passage entre des piquets	<b>19</b> Arrêt du troupeau
<b>8</b>	Stabilisation et mise en place d'un collier sur une Brebis	<b>20</b> Passage entres des piquets
<b>9</b>	Ouvrir la bergerie, faire rentrer les brebis, les nourrir, les laisser manger et les faire ressortir par le chien	<b>21</b> Stabilisation et enlever le collier sur la brebis
<b>10</b>	Virage en coin	<b>22</b> Passage entre des piquets
<b>11</b>	Protection de culture	<b>23</b> Passage d'une porte
<b>12</b>	Faire pâturer	<b>24</b> Entrée des brebis

### EXEMPLE IHT 3



## Epreuve de travail sur Ovins

## FCI TRADITIONAL STYLE IHT 3



Fédération  
Cynologique  
Internationale  
For Dogs Worldwide

ORGANISATION : LES BREBIS DE DAPHNIS

Lieu : BRAY SUR SEINE (France)

Date : 27/07/2019

N° de passage	N° tirage au sort	N° d'Enregistrement
Né(e) le	Race	Sexe
Conducteur	N° Tatouage	Nom du Chien

EXERCICE DE CONDUITE	Observations	POINT	PERTE	TOTAL
Sortie de parc ou bergerie <i>Exit from the pen - Uscita Ovile</i>	_____	5		
Rentrée du troupeau <i>Penning - Rientro ovile/recinto</i>	_____	5		
Pâturage <i>Grazing</i>	_____	10		
Pascole <i>Prise de brebis</i> <i>Catching and holding a sheep</i>	_____	5		
Protection de culture <i>Vegetation</i> <i>Protezione della cultura</i>	_____	5		
Stop(s) Traffic	_____	5		
Conduite <i>Conduct</i> <i>Conduzione accompagnata</i>	_____	20		
Pont <i>Bridge / Ponte</i>	_____	5		
Obstacle A	_____	10		
Obstacle B	_____	5		
Obstacle C	_____	5		
Obstacle D	_____	10		
Comportement <i>Behaviour / Contegno</i>	_____	10		
<b>TOTAL DES POINTS – Score – Totale punti</b>		<b>100</b>		

Qualification / Qualification / Titoli di studio

CACIT: RCACIT: 

Le Juge – The Judge – Il Giudice

G (70-79): VG (80-89): EXC (>89): NPA (0): NP (1-60): SAT 60-69): 

Temps / Time : .....

Place / Rank : .....

Mme Gabriella PATKO



Brebis de Daphnis – 12 Grande Rue – 77118 Bazoches les Bray

N° W773002866 – Préfecture de Melun

Brebis77@free.fr

# HWT

NOM	Prénom	age	Nom chien	Sexe	Type	Ordre
				F	Beauceron	<b>1</b>
				M	Beauceron	<b>2</b>
				M	Beauceron	<b>3</b>
				M	Beauceron	<b>4</b>
				F	Beauceron	<b>5</b>
				M	Tervueren	<b>6</b>
				M	Laekenois	<b>7</b>
				M	Shetland Sheepdog	<b>8</b>
				M	Briard	<b>9</b>
				F	Tervueren	<b>10</b>
				F	Berger Blanc	<b>11</b>
				F	Pumi	<b>12</b>
				M	Colley poil court	<b>13</b>
				F	Beauceron	<b>14</b>
				M	Colley poil court	<b>15</b>
				M	Beauceron	<b>16</b>
				M	Bobtail	<b>17</b>
				M	Briard	<b>18</b>
				M	Berger des Pyrénées	<b>19</b>
				F	Briard	<b>20</b>
				M	Briard	<b>21</b>
				M	Bearded	<b>22</b>
				F	Corgi	<b>23</b>
				F	Pulli	<b>24</b>
				M	Shetland Sheepdog	<b>25</b>
				F	Berger des Pyrénées	<b>26</b>
				F	Berger Australien	<b>27</b>
				F	Bouvier Australien	<b>28</b>
				F	Berger Hollandais	<b>29</b>
				F	Berger Hollandais	<b>30</b>
				M	Berger des Pyrénées	<b>31</b>
				M	Berger Picard	<b>32</b>

# NIVEAU 1

NOM	Prénom	âge	Nom chien	Sexe	Type
				M	Beauceron
				F	Beauceron
				M	Beauceron
				M	Berger des Pyrénées
				M	Tervueren
				F	Beauceron
				F	Malinois
				M	Beauceron
				F	Groenendael
				M	Briard
				M	Beauceron
				M	Shetland Sheepdog

## NIVEAU 2

NOM	Prénom	âge	Nom chien	Sexe	Type
				F	Berger Catalan
				F	Beauceron
				F	Malinois
				F	Briard
				M	Berger Hollandais
				F	Pumi
				F	Berger Hollandais
				F	Tervueren
				F	Laekenois
				F	Berger Hollandais

## NIVEAU 3

NOM	Prénom	age	Nom chien	Sexe	Type
				M	Bearded
				F	Tervueren
				M	Groenendael
				F	Berger Allemand
				M	Groenendael
				M	Bearded
				F	Briard
				M	Shetland Sheepdog
				M	Berger de Bergame
				M	Berger des Pyrénées
				M	Berger des Pyrénées
				F	Malinois
				M	Bouvier australien
				F	Tervueren

# GLOSSAIRE

**CUN Troupeaux** : Commission d'Utilisation Nationale de Chiens de Troupeaux

**FCI** : Fédération Cynologique Internationale

**SCC** : Société Centrale Canine

**Transhumance** : C'est la migration périodique d'une part du bétail (bovidés, cervidés, équidés et ovins) de la plaine vers la montagne ou de la montagne vers la plaine.

**Stabilisation** : Le fait de bloquer le troupeau entre quatre plots. Le chien doit être à l'arrêt.

**Passage d'une porte** : le berger, le troupeau et le chien doivent passer dans une porte. Il est entendu qu'aucun mouton ne doit passer à côté.

**Slalom** : c'est le passage du berger, des moutons et du chien entre des poteaux. Il est entendu qu'aucun mouton ne doit passer à côté.

**Reconnaissance** : le Juge explique le parcours que doivent effectuer les Bergers.

**CACITR** : Certificat d'Aptitude au Championnat International sur Troupeaux de la FCI (« CACITR », récompense en vue de l'obtention du titre de « Champion International de Travail sur Troupeau de la FCI »).

**RCACTR** : Réserve du CACTR

**CACTR** : Certificat d'Aptitude au Championnat sur Troupeaux

**SCIF** : Société Canine d'Ile de France

**HWT** : Herding Working Test – Test d'aptitude à la conduite de troupeaux.

PUBLICITE B6